

# imageRUNNER ADVANCE DX 6780i

## ZVÝŠTE EFEKTIVITU SVOJHO PODNIKANIA S ČIERNOBIELYMI MULTIFUNKČNÝMI ZARIADENAMI FORMÁTU A3, KTORÉ POMÁHAJÚ ZJEDNODUŠIŤ PRACOVNÉ POSTUPY POMOCOU AUTOMATIZÁCIE A PRIPOJENIA NA CLOUD

### HLAVNÉ KONFIGURAČNÉ MOŽNOSTI



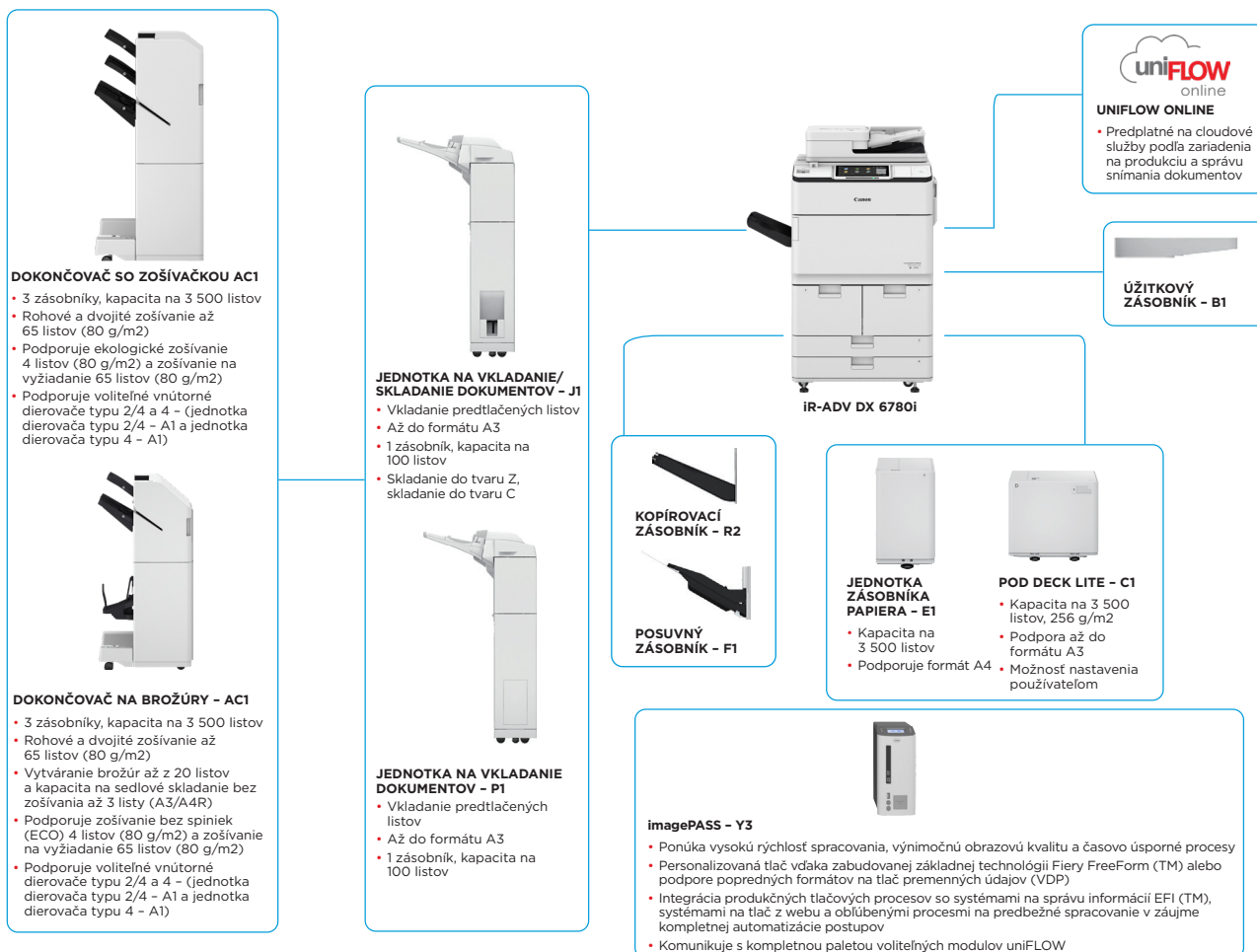
Canon uniFLOW Online  
Outstanding Cloud Output Management Solution



Canon uniFLOW Online  
Outstanding Cloud Output Management Solution



New to the Line



Táto plochá konfigurácia slúži iba na ilustračné účely. Kompletný zoznam ponúkaných možností a presné informácie o vzájomnej kompatibilitě nájdete v online [nástroji na konfiguráciu produktov](#).

Jednotná firmvérová platforma (UFP) sa postará o najnovšie aktualizácie funkcií a zabezpečenie pre lepšiu používateľskú skúsenosť naprieč celým portfóliom IR ADVANCE DX.

**Canon**

# TECHNICKÉ PARAMETRE

# imageRUNNER ADVANCE DX 6780i

<p><b>HLAVNÁ JEDNOTKA</b></p> <p><b>Typ zariadenia</b> <b>Základné funkcie</b></p> <p><b>Procesor</b> <b>Ovládací panel</b></p> <p><b>Pamäť</b> <b>Jednotka pevného disku</b></p> <p><b>Zrkadlová jednotka pevného disku</b> <b>Rozhrania na pripojenie</b></p>	<p>Monochromatické laserové multifunkčné zariadenie formátu A3</p> <p>Tlač, kopírovanie*, skenovanie*, odosielanie*, ukladanie a voliteľná funkcia faxu*</p> <p>1,75 GHz procesor Dual Core</p> <p>Štandardné: farebný dotykový panel TFT LCD WSVGA s uhlopriečkou 10,1 palca</p> <p>Voliteľne: farebný vertikálny dotykový panel TFT LCD SVGA s uhlopriečkou 10,4 palca pre model MFP</p> <p>Štandardná: 3 GB RAM</p> <p>Štandardné<sup>1</sup>: 320 GB (dostupný priestor na disku: 250 GB), voliteľne: 250 GB, 1 TB</p> <p><sup>1</sup>Na úvod môže byť použitý iný pevný disk.</p> <p>Voliteľné</p> <p>Sieť</p> <p>Štandardné: 1000Base-T/100Base-TX/10Base-T, bezdrôtová sieť LAN (IEEE 802.11 b/g/n)</p> <p>Voliteľné: NFC, nízkoenergetická technológia Bluetooth Low Energy</p> <p>Iné</p> <p>Štandard: USB 2.0 (hostiteľ) x 1, USB 3.0 (hostiteľ) x 1, USB 2.0 (zariadenie) x 1</p> <p>Voliteľné: sériové rozhranie, rozhranie na ovládanie kopírovania</p>	<p><b>Písma</b></p> <p>Písma PS: 136 Roman</p> <p>Písma PCL: 93 Roman, 10 bitmapových písiem, 2 písma OCR, Andalé Mono WT /K/S/T<sup>1</sup> (japončina, kórejčina, zjednodušená a tradičná čínština), písma na tlač čiarových kódov<sup>2</sup></p> <p><sup>1</sup> Vyžaduje sa voliteľný adaptér pre súpravu medzinárodných písiem PCL – A1.</p> <p><sup>2</sup> Vyžaduje sa voliteľná súprava na tlač čiarových kódov – D1.</p> <p><b>Funkcie tlače</b></p> <p>Zabezpečená tlač, bezpečnostná vodotlač, hlavica/páta, rozloženie strany, obojstranná tlač, rôzne veľkosti/orientácie papiera, predná a zadná strana obálky, redukcia toneru, tlač plagátov, tlač s vynúteným odkladom, tlač dátumu, plánovaná tlač, tlač pomocou virtuálnej tlačiarne</p> <p><b>Operačný systém</b></p> <p>UFRIL: Windows® 7/8.1/10/Server 2008/Server 2008 R2/Server 2012/Server 2012 R2/Server 2016/Server 2019, MAC OS X (10.10 alebo novší)</p> <p>PCL: Windows® 7/8.1/10/Server 2008/Server 2008 R2/Server 2012/Server 2012 R2/Server 2016/Server 2019</p> <p>PS: Windows® 7/8.1/10/Server 2008/Server 2008 R2/Server 2012/Server 2012 R2/Server 2016/Server 2019, MAC OS X (10.10 alebo novší)</p> <p>PPD: Windows® 7/8.1/10, MAC OS X (10.9 alebo novší)</p> <p>McAfee Embedded Control</p> <p>K júlu 2019.</p>
<p><b>Kapacita podávania papiera (A4, 80 g/m<sup>2</sup>)</b></p> <p><b>Výstupná kapacita na papier (A4, 80 g/m<sup>2</sup>)</b></p> <p><b>Možnosti záverečných úprav</b></p> <p><b>Podporované typy médií</b></p>	<p>Štandardná: 4 200 listov</p> <p>Viacúčelový zásobník na 100 listov x 1</p> <p>Kazeta na 550 listov x 2</p> <p>Zásobník papiera na 1 500 listov x 2</p> <p>Maximálne: 7 700 listov (s jednotkou zásobníka papiera – E1 alebo zásobníkom POD Deck Lite – C1)</p> <p>250 listov (s kopírovacím zásobníkom – R2).</p> <p>Maximálne: 3 500 listov (s dokončovačom so zošivačkou – AC1 alebo dokončovačom na brožúry – AC1)</p> <p>S možnosťami: zakladanie, zoskupovanie, ofset, zošívanie, chrtová väzba, dierovanie, ekologické zošívanie, zošívanie na vyžiadanie, vkladanie dokumentov, skladanie do tvaru Z, skladanie do tvaru C</p> <p>Viacúčelový zásobník: tenký, obyčajný, recyklovaný, farebný, ťažký, kancelársky, priehľadná fólia, štítky, dierovaný, hlavíčkový papier, záložkový, pauzovací</p> <p>Zásobníky papiera (pravý/lavý): tenký, obyčajný, recyklovaný, farebný, ťažký, kancelársky, dierovaný, hlavíčkový papier</p> <p>Kazety na papier (horná/dolná): tenký, obyčajný, recyklovaný, farebný, ťažký, kancelársky, dierovaný, hlavíčkový, záložkový*</p> <p>* Vyžaduje súpravu príslušenstva na podávanie záložky – B1.</p>	<p><b>ŠPECIFIKÁCIE KOPÍROVANIA</b></p> <p><b>Rýchlosť kopírovania</b></p> <p>iR-ADV DX 6780i: Až 80 str./min (A4), až 40 str./min (A3), až 58 str./min (A4R), až 35 str./min (A5R)</p> <p>iR-ADV DX 6780i: pribl. 3,1 sekundy alebo menej</p> <p><b>Rozlíšenie kopírovania (dpi)</b></p> <p><b>Viacere kópie</b></p> <p><b>Hustota kopírovania</b></p> <p><b>Zväčšenie</b></p> <p>600 x 600</p> <p>Až 9 999 kópií</p> <p>Automatická alebo manuálna (9 úrovní)</p> <p>Variabilné priblíženie: 25 % až 400 % (kroky po 1 %)</p> <p>Prednastavené zmenšenie/zväčšenie: 25 %, 50 %, 70 %, 100 % (1:1), 141 %, 200 %, 400 %</p> <p>Prednastavené pomery zmenšenia/zväčšenia podľa plochy, obojstranné, nastavenie hustoty, výber typu originálu, prerušovaný režim, kniha na dve strany, obojstranný originál, zostava úlohy, N na 1, pridanie titulnej strany, vkladanie listov, originály rôznej veľkosti, číslovanie strán, číslovanie množín kópií, ostrosť, vymazanie rámcov, bezpečná vodotlač, tlač dátumu, oblasť väzby, tlač a kontrola, negatív/pozitív, opakovanie obrázkov, zlúčenie blokov úloh, zrkadlový obraz, uloženie v poštovej schránke, superimpozícia obrázkov, kopírovanie preukazov, preskakovanie prázdnych strán, ľubovoľná veľkosť originálov, rezervovaná kópia, vzorka kópie</p>
<p><b>Podporované formáty médií</b></p>	<p>Viacúčelový zásobník:</p> <p>Štandardná veľkosť: A3, A4, A4R, A5<sup>1</sup>, A5R, A6R<sup>2</sup>, B4, B5, B5R</p> <p>Vlastná veľkosť: 100,0 x 148,0 mm až 297,0 x 487,7 mm</p> <p>Ľubovoľná veľkosť: 100,0 x 148,0 mm až 297,0 x 487,7 mm</p> <p><sup>1</sup> Podporované hmotnosti médií: viac než 64 g/m<sup>2</sup></p> <p><sup>2</sup> Podporované hmotnosti médií: viac než 91 g/m<sup>2</sup></p> <p>Zásobníky papiera (pravý, ľavý):</p> <p>Štandardná veľkosť: A4, B5</p> <p>Kazety na papier (horná/dolná):</p> <p>Štandardná veľkosť: A3, A4, A4R, A5R, B4, B5, B5R</p> <p>Vlastná veľkosť: 139,7 x 182,0 mm až 297 x 487,7 mm</p> <p>Viacúčelový zásobník: 52 až 256 g/m<sup>2</sup></p> <p>Zásobník papiera (pravý/lavý): 52 až 220 g/m<sup>2</sup></p> <p>Kazeta na papier (horná/dolná): 52 až 220 g/m<sup>2</sup></p> <p>Obojstranný podávač: 52 až 220 g/m<sup>2</sup></p>	<p><b>ŠPECIFIKÁCIE SKENOVANIA</b></p> <p><b>Typ</b></p> <p>Jednoprechodový obojstranný automatický podávač dokumentov [2-stranné na 2-stranné (automatické)]</p> <p>* Podpora zisťovania podania viacerých listov z podávača.</p> <p>až 200 listov</p>
<p><b>Podporované hmotnosti médií</b></p> <p><b>Čas zahrievania</b></p>	<p>Kazety na papier (horná/dolná):</p> <p>Štandardná veľkosť: A3, A4, A4R, A5R, B4, B5, B5R</p> <p>Vlastná veľkosť: 139,7 x 182,0 mm až 297 x 487,7 mm</p> <p>Viacúčelový zásobník: 52 až 256 g/m<sup>2</sup></p> <p>Zásobník papiera (pravý/lavý): 52 až 220 g/m<sup>2</sup></p> <p>Kazeta na papier (horná/dolná): 52 až 220 g/m<sup>2</sup></p> <p>Obojstranný podávač: 52 až 220 g/m<sup>2</sup></p> <p>Režim rýchleho spustenia: 4 sekundy alebo menej*</p> <p>* Čas od zapnutia zariadenia po zobrazenie ikony kopírovania na displeji dotykového panela a jej aktivácie na použitie</p> <p>Z režimu spánku: 30 sekúnd alebo menej</p> <p>Od zapnutia napájania: 30 sekúnd alebo menej*</p> <p>* Čas od zapnutia zariadenia po čas, keď je pripravená kópia (nie rezervácia tlače).</p>	<p><b>Kapacita podávača dokumentov (80 g/m<sup>2</sup>)</b></p> <p><b>Prijateľné originály a hmotnosti</b></p> <p><b>Podporované formáty médií</b></p> <p>Platňa: max. veľkosť skenovaného dokumentu: 297,0 x 431,8 mm</p> <p>Veľkosť médií do podávača dokumentov: A3, A4, A4R, A5, A5R, A6R, B4, B5, B5R, B6R,</p> <p>Vlastná veľkosť: 70,0 x 139,7 mm až 304,8 x 431,8 mm</p> <p>Jednostranné skenovanie: 135/135 (300 x 300 dpi, odosielanie), 80/80 (600 x 600 dpi, kopírovanie)</p> <p>Obojstranné skenovanie: 270/270 (300 x 300 dpi, odosielanie), 15/15 (600 x 600 dpi, kopírovanie)</p>
<p><b>Rozmery (Š x H x V)</b></p> <p><b>Priestor potrebný na inštaláciu (Š x H)</b></p> <p><b>Hmotnosť</b></p>	<p>iR-ADV DX 6780i</p> <p>670 x 770 x 1 185 mm</p> <p>* S voliteľným vertikálnym ovládacím panelom: 1 170 x 770 x 1 252 mm</p> <p>Základná konfigurácia: 1 533 x 1 353 mm (otvorený viacúčelový zásobník/otvorený pravý horný kryt + otvorený predný kryt + kopírovací zásobník)</p> <p>Plná konfigurácia: 2 436 x 1 353 mm (so zásobníkom POD Deck Lite – C1 + jednotkou na vkladanie/skladanie dokumentov – J1 + dokončovačom na brožúry – AC1 alebo dokončovačom so zošivačkou – AC1 + otvoreným predným krytom hlavnej jednotky)</p> <p>iR-ADV DX 6780i pribl. 219 kg<sup>1</sup>, pribl. 223 kg<sup>2</sup></p> <p><sup>1</sup> Vrátane automatického podávača dokumentov, plochého dotykového panela a fľaše s tonerom.</p> <p><sup>2</sup> Vrátane automatického podávača dokumentov, voliteľného vertikálneho dotykového panela a fľaše s tonerom.</p>	<p><b>Rýchlosť skenovania (obr./min; čierne/biele/farebné, A4)</b></p> <p><b>Rozlíšenie skenovania (dpi)</b></p> <p><b>Technické údaje pre skenovanie typu Pull</b></p> <p><b>Metóda skenovania</b></p> <p><b>TECHNICKÉ ÚDAJE ODOŚIELANIA</b></p> <p><b>Cieľ</b></p> <p>Štandardné: E-mail/Internet FAX (SMTP), SMB3.0, FTP, WebDAV, poštová schránka</p> <p>Voliteľné: Super G3 FAX, IP Fax</p> <p>LDAP (2000)/lokálne (i6000)/rýchle voľby (200)</p> <p>Typ Push: až do 600 x 600</p> <p>Typ Pull: až do 600 x 600</p> <p>Súbor: FTP (TCP/IP), SMB3.0 (TCP/IP), WebDAV</p> <p>E-mail/i-Fax: SMTP, POP3</p>
<p><b>ŠPECIFIKÁCIE TLAČE</b></p> <p><b>Rýchlosť tlače</b></p> <p><b>Rozlíšenie tlače (dpi)</b></p> <p><b>Jazyky popisu obrazoviek</b></p> <p><b>Direct Print (Priama tlač)</b></p> <p><b>Tlač z mobilných zariadení a cloudu</b></p>	<p>Vrátane fľaše s tonerom.</p> <p>iR-ADV DX 6780i: až 80 strán/min (A4), až 40 strán/min (A3), až 58 strán/min (A4R), až 35 strán/min (A5R)</p> <p>1 200 x 1 200</p> <p>Štandardné: UFRIL, PCL6, Voliteľne: Adobe®PostScript®3™</p> <p>Podporované typy súborov: PDF, EPS, TIFF/JPEG a XPS</p> <p>AirPrint, Mopria a Universal Print od spoločnosti Microsoft, Canon PRINT Business, uniFLOW Online (voliteľné)</p> <p>Vďaka bohatej ponuke softvéru a riešení s využitím platformy MEAP môžete tlačiť z mobilných zariadení, zariadení pripojených na internet a služieb typu Cloud, v závislosti od vašich požiadaviek. Ak chcete získať viac informácií, obráťte sa na svojho obchodného zástupcu</p>	<p><b>Adresár</b></p> <p><b>Rozlíšenie pri odosielaní (dpi)</b></p> <p><b>Komunikačný protokol</b></p> <p><b>Formát súborov</b></p> <p>Štandardné: TIFF, JPEG, PDF (kompaktné, prehľadateľné, s nastavením pravidiel, optimalizované pre web, PDF A/1-b, Trace &amp; Smooth, šifrované, podpis zariadenia, podpis používateľa), XPS (kompaktné, prehľadateľné, podpis zariadenia, podpis používateľa), Office Open XML (PowerPoint, Word)</p>



# TECHNICKÉ PARAMETRE

# imageRUNNER ADVANCE DX 6780i

Univerzálne funkcie pre odosielanie	Výber typu originálu, obojstranný originál, kniha na dve strany, originálny rôznej veľkosti, nastavenie hustoty, ostrôst, pomer kópií, vymazanie rámcov, zostava úlohy, odložené odoslanie, ukážka, oznámenie o dokončení úlohy, názov súboru, predmet/správa, odpovedanie, priorita e-mailov, zostava TX, pôvodná orientácia obsahu, preskakovanie prázdnych strán	Spotreba energie	Maximálna: pribl. 2 400 W Kopírovanie (s nepretržitým skenovaním obojstranného automatického podávača dokumentov): pribl. 1 290 W <sup>1</sup> Pohotovostný režim: pribl. 256 W <sup>1</sup> Režim spánku: pribl. 0,9 W <sup>2</sup>
ŠPECIFIKÁCIE FAXU		Typická spotreba energie (TEC)*	iR-ADV DX 6780i: 1,61 kWh * Podľa programu USA Energy Star 3.0
Maximálny počet pripojených liniek	2	Úroveň hluku	Hladina akustického výkonu (LWA, m) Aktívny režim (jednostranne) iR-ADV DX 6780i: 7,3 B, Kv 0,3 B * Referenčná hodnota: meranie iba jednej jednotky podľa normy ISO7779, opis podľa normy ISO9296 (2017)
Rýchlosť modemu	Super G3: 33,6 kb/s G3: 14,4 kb/s	SOFTVÉR A SPRÁVA TLAČIARNE	Blížšie informácie nájdete na našej webovej lokalite <a href="https://www.canon-europe.com/business/">https://www.canon-europe.com/business/</a>
Metóda kompresie	MH, MR, MMR, JBIG	Sledovanie a hlásenie	Universal Login Manager (ULM): <a href="#">uniFLOW Online Express</a> * Blížšie informácie nájdete v dokumentoch s technickými špecifikáciami softvéru uniFLOW Online Express/uniFLOW Online
Rozlíšenie (dpi)	400 x 400 (ultra jemná), 200 x 400 (super jemná), 200 x 200 (jemná), 200 x 100 (normálna)	Nástroje na správu na diaľku	Konzola na správu iV eMaintenance Systém na poskytovanie obsahu
Veľkosť pri odosielaní/prijímaní	Odosielanie: A3, A4, A4R, A5 <sup>1</sup> , A5R <sup>1</sup> , B4, B5 <sup>2</sup> , B5R <sup>1</sup> Prijímanie: A3, A4, A4R, A5R, B4, B5, B5R <sup>1</sup> Odosiela sa ako A4 <sup>2</sup> Odosiela sa ako B4, orientácia na výšku	Softvér na skenovanie	Network ScanGear
Pamäť FAXU	Až 30 000 strán (2 000 úloh)	Nástroje na optimalizáciu	Konfiguračný nástroj ovládača Canon NetSpot Device Installer
Rýchle voľby	Max. 200	Platforma	MEAP (Multifunctional Embedded Application Platform).
Skupinové voľby/ciele	Max. 199 volieb	Správa dokumentov	Kofax Power PDF (voliteľné)
Sekvenčné vysielanie	Max. 256 adries	ŠPECIFIKÁCIE OVLÁDAČA TLAČE NA BÁZE FIERY	
Zálohovanie pamäte	Áno	Voliteľné/štandardné	Voliteľné u všetkých modelov
Funkcie pre faxovanie	Meno odosielateľa (TTI), výber telefónnej linky (pri odosielaní faxu), priame odoslanie, odložené odoslanie, ukážka, oznámenie o dokončení úlohy, zostava TX, prerušenie prenosu, sekvenčné vysielanie, odosielanie hesla/vedľajšej adresy, dôverná doručená pošta, 2 na 1 papier	Názov	Canon imagePASS-Y3 V1.1 (Server)
TECHNICKÉ ÚDAJE PRE UKLADANIE		Rozlíšenie tlače (dpi)	1200 x 1200, 600 x 600
Poštová schránka (podporovaný počet)	100 používateľských poštových schránok, 1 priečinkov doručenej pošty Memory RX, 50 dôverných faxových priečinkov doručenej pošty Uloží sa najviac 30 000 strán (2 000 úloh)	Jazyky popisu strany	PCL6, Adobe PostScript 3
Rozšírený priestor	Komunikačný protokol: SMB alebo WebDAV PODPOROVANÉ KLIENTSKÉ POČÍTAČE: WINDOWS® 8.1/10 SÚBEŽNÉ PRIPOJENIA (MAX.): SMB: 64, WEBDAV: 3 Štandardne: 16 GB (s možnosťou: max. 480 GB.)	Pamäť	8 GB (2 x 4 GB)
Dostupné miesto na disku v rozšírenom priestore	Štandardne: 16 GB (s možnosťou: max. 480 GB.)	Jednotka pevného disku	500 GB SATA
Funkcie rozšíreného priestoru	Autentifikácia pre prihlásenie do rozšíreného priestoru, funkcia zoradovania, tlač súboru PDF s heslom, podpora pre nástroj imageWARE Secure Audit Manager, hľadanie, ukážka súboru, správa overovania, prístupné pre verejnosť, URI TX, zálohovanie/obnovenie	Rýchlosť procesora	Intel Pentium G4400 (3,3 GHz)
TECHNICKÉ ÚDAJE PRE ZABEZPEČENIE		Systém	FS350 Pro
Overovanie a riadenie prístupu (vyžaduje sa aktivácia)	overovanie používateľa (prihlásenie pomocou fotografie, prihlásenie pomocou fotografie a kódu PIN, prihlásenie pomocou karty, prihlásenie pomocou používateľského mena a hesla, prihlásenie podľa funkčnej úrovne, prihlásenie pomocou mobilu), overovanie ID oddelenia (prihlásenie pomocou ID oddelenia a kódu PIN, prihlásenie podľa funkčnej úrovne), uniFLOW Online Express (prihlásenie pomocou kódu PIN, prihlásenie pomocou fotografie, prihlásenie pomocou fotografie a kódu PIN, prihlásenie pomocou karty, prihlásenie pomocou karty a kódu PIN, prihlásenie pomocou používateľského mena a hesla, prihlásenie pomocou ID oddelenia a kódu PIN, prihlásenie podľa funkčnej úrovne), systém správy prístupu (riadenie prístupu)	Písma	PS: 138 písem PCL: 113 písem
Bezpečnosť dokumentov	Zabezpečenie tlače (zabezpečená tlač, šifrovaná zabezpečená tlač, tlač s vynúteným odkladom, zabezpečená tlač uniFLOW), zabezpečenie prijatých údajov (dôverný faxový priečinkov doručenej pošty automaticky preposiela prijaté dokumenty), zabezpečenie skenovania (šifrované PDF, PDF/XPS s podpisom zariadenia, PDF/XPS s podpisom používateľa, správa prístupových práv s integráciou ES2.5 Adobe LiveCycle), zabezpečenie schránky (ochrana poštovej schránky heslom, regulácia prístupu pre rozšírený priestor), zabezpečenie odosielania údajov (nastavenie vyžadujúce zadanie hesla pri každom prenose, funkcie na obmedzenie odosielania e-mailov/súborov, potvrdenie faxového čísla, povolenie/obmedzenie prenosov cez ovládač faxu, povolenie/obmedzenie odosielania z histórie, podpora S/MIME), sledovanie dokumentu (bezpečnostná vodačiar) * Vyžaduje uniFLOW Online/uniFLOW	Podporované operačné systémy	Systém Windows 7 64-bitová verzia/Windows 8.1 64-bitová verzia/Windows 10 64-bitová verzia/Windows Server 2008 R2 iba 64-bitová verzia/Windows Server 2012 iba 64-bitová verzia (podporuje iba ovládač tlačiarni)/Windows Server 2012 R2 iba 64-bitová verzia/Windows Server 2016 R2 iba 64-bitová verzia/MAC OS (10.11, 10.12, 10.13, 10.14)
Zabezpečenie siete	TLS 1.3, IPSec, overenie IEEE802.1X, SNMP V3.0, funkcia brány Firewall (filtrovanie adries IP/MAC), podpora duálneho siete (káblová sieť LAN/bezdrôtová sieť LAN, bezdrôtová sieť LAN/bezdrôtová sieť LAN), vypnutie nepoužívaných funkcií (zapnutie/vypnutie protokolov/aplikácií, zapnutie/vypnutie diaľkového používateľského rozhrania, zapnutie/vypnutie rozhrania USB), oddelenie komunikačných liniek (G3 FAX, port USB, rozšírený priestor, skenovanie a odosielanie - obava z vírusov v prijímaných e-mailoch)	Rozhranie	2 x Ethernet (1000Base-T/100Base-TX/10Base-T), USB 3.0 x 2 (vzadu), x 3 (vpredu na paneli Fiery Quick Touch TM), USB 2.0 x 4 (vzadu)
Zabezpečenie zariadenia	Ochrana údajov na pevnom disku (šifrovanie údajov na pevnom disku (s overením FIPS140-2), vymazanie prepísania údajov na pevnom disku, zamknutie pevného disku), štandardné spustenie pevného disku, model Trusted Platform Module (TPM), funkcia skrytia denníka úloh, ochrana integrity softvéru multifunkčného zariadenia, kontrola integrity softvéru multifunkčného zariadenia (overenie systému pri spúšťaní, detekcia narušenia Runtime), súlad s IEEE2600.2 (bežné certifikačné kritéria) (TBD)	Sieťové protokoly	TCP/IP (FTP, SMTP, POP, HTTP, SNMP, LDAP, SLP, SMB, LPD, IPP, WS-Discovery, Bonjour, Direct Mobile Printing (priama mobilná tlač), Port9100, SNT, 802.1X, DHCP, DNS, NTP)
Správa zariadení a audit	Heslo správcu, správa digitálnych certifikátov a kľúčov, denník auditu, spolupráca s externým bezpečnostným auditovým systémom (správa a riadenie bezpečnostných informácií), záznam obrazových údajov, nastavenie zásad zabezpečenia	Direct Print (Priama tlač)	PDF1.7, EPS, TIFF6, JDF1.4/JMF (voliteľné)
TECHNICKÉ ÚDAJE PRE PROSTREDIE		Funkcia VDP	FreeForm v1, v2.1, PPML, PDF/VT-1, PDF/VT-2, Creo VPS
Prevádzkové podmienky	Teplota: 10 až 30°C Vlhkosť: 20 až 80 % (relatívna vlhkosť)	Štandardné funkcie ovládača tlače na báze Fiery	Pracovná stanica Fiery Command WorkStation 6/Paper Catalog/vzdialené skenovanie Fiery/priečinky Hot Folders a virtuálne tlačiarni Fiery/Fiery JDF
Zdroj napájania	220 - 240 V, 50/60 Hz, 10 A	Možnosti ovládača tlače na báze Fiery	Fiery Impose/Fiery Compose/Fiery Impose a Compose/ súprava odnateľného pevného disku/Fiery Image Viewer
		Hardvérová platforma	NX One
		ZÁKLADNÝ OS	Windows 10 IoT Enterprise 2019 LTSC
		Zdroj napájania	AC 100 - 240 V, 50 Hz/60 Hz, 3,0 A (100 V) - 1,5A (240 V)
		Maximálna spotreba energie	53 W
		ROZMERY (Š x H x V)	203 x 248 x 384 mm
		Hmotnosť	Iba jednotka servera: pribl. 5,9 kg
		MOŽNOSTI PRE PODÁVANIE PAPIERA	
		Jednotka zásobníka na papier - E1	Kapacita na papier: 3 500 listov (80 g/m2) Typ papiera: tenký, obvyčajný, recyklovaný, farebný, ťažký, kancelársky, dierovaný, hlavičkový Veľkosť papiera: A4, B5 Hmotnosť papiera: 52 až 256 g/m2 Zdroj napájania: z hlavnej jednotky Rozmery (Š x H x V): 340 x 630 x 572 mm (pri pripojení k hlavnej jednotke) Hmotnosť: pribl. 34 kg

# TECHNICKÉ PARAMETRE

# imageRUNNER ADVANCE DX 6780i

<p><b>POD Deck Lite-C1</b></p>	<p>Kapacita na papier: 3 500 listov (80 g/m<sup>2</sup>)          Typ papiera: tenký, obyčajný, recyklovaný, farebný, ťažký, pauzovací, kancelársky, fólia, štítok, dierovaný, hlavičkový, záložkový          Veľkosť papiera:          A3, A4, A4R, B4, A5R, B5, B5R,          Vlastná veľkosť: 139,7 x 182,0 mm až 297,0 x 487,7 mm          Hmotnosť papiera: 52 až 256 g/m<sup>2</sup>          Zdroj napájania: 220 – 240 V, 50/60 Hz 1,2 A          Rozmery (Š x H x V): 633 x 686 x 574 mm          (pri pripojení k hlavnej jednotke)          Hmotnosť: pribl. 68 kg</p>	<p><b>Jednotka na vkladanie dokumentov – P1</b></p>	<p>(Vyžaduje dokončovač so zošivačkou – AC1 alebo dokončovač na brožúry – AC1)          Počet zásobníkov: 1          Kapacita zásobníka: 100 listov (s papierom s hmotnosťou 80 g/m<sup>2</sup>)          Prijateľné typy papiera: tenký, obyčajný, recyklovaný, farebný, ťažký, kriedový, kancelársky, hlavičkový, záložkový          Prijateľné veľkosti papiera: A3, A4, A4R, B4, B5, B5R          Prijateľná hmotnosť papiera: 60 až 256 g/m<sup>2</sup>          Zdroj napájania: 100 – 240 V, 50/60 Hz 1,0 A          Rozmery (Š x H x V): 247 x 679 x 1 242 mm          (pripojené k zariadeniu: šírka bez zásobníka na dokumenty)          Hmotnosť: pribl. 40 kg</p>
<p><b>MOŽNOSTI PRE VÝSTUP*</b>  <b>Kopirovací zásobník R2</b></p>	<p>* Kapacita papiera sa môže líšiť v závislosti od typu/veľkosti papiera.          Jednoduchý zásobník pre základné výstupné potreby.          Kapacita: 250/100 listov (jednostranne/obojsstranne, 80 g/m<sup>2</sup>)          Rozmery (Š x H x V): 420 x 382 x 175 mm</p>	<p><b>Jednotka na vkladanie/prehnutie dokumentov – J1</b></p>	<p>(Vyžaduje dokončovač so zošivačkou – AC1 alebo dokončovač na brožúry – AC1)          Počet zásobníkov: 1          Podporované typy skladania: skladanie do tvaru Z, skladanie do tvaru C          Prijateľné typy papiera:          Jednotka na vkladanie: tenký, obyčajný, recyklovaný, farebný, ťažký, kriedový, kancelársky, hlavičkový, záložkový          skladanie do tvaru Z/skládanie do tvaru C: tenký, obyčajný, recyklovaný, farebný          Prijateľné veľkosti papiera:          Jednotka na vkladanie: A3, A4, A4R, B4, B5, B5R          skladanie do tvaru Z: A3, A4R, B4          skladanie do tvaru C: A4R          Prijateľná hmotnosť papiera:          Jednotka na vkladanie: 60 až 256 g/m<sup>2</sup>          skladanie do tvaru C/skládanie do tvaru Z: 60 až 105 g/m<sup>2</sup>          Výstupná kapacita (s papierom s hmotnosťou 80 g/m<sup>2</sup>):          Vkládanie: 100 listov          skladanie do tvaru Z*: A3, B4, 30 listov (80 g/m<sup>2</sup>)          A4R: 10 listov          skladanie do tvaru C: 40 listov (80 g/m<sup>2</sup>)          * Výstup so skladaním papiera v tvare Z do dokončovača so zošivačkou AC1 alebo dokončovača na brožúry AC1          Zdroj napájania: 100 – 240 V, 50/60 Hz 1,0 A          Rozmery: (Š x H x V): 247 x 679 x 1 242 mm (pripojené k zariadeniu: šírka bez zásobníka na dokumenty)          Hmotnosť: pribl. 76 kg</p>
<p><b>Dokončovač so zošivačkou AC1</b></p>	<p>Kapacita zásobníka (s papierom s hmotnosťou 80 g/m<sup>2</sup>):          Horný zásobník: A4, A5, A5R, A6R, B5: 250 listov          A3, A4R, B4, B5R: 125 listov          Stredný zásobník: rovnaké ako horný zásobník          Dolný zásobník: A4, A5, A5R, B5: 3 000 listov          A3, A4R, B4, B5R: 1 500 listov          A6R: 250 listov          Hmotnosť papiera: 52 až 256 g/m<sup>2</sup>          Poloha zošívania: roh, dvojité          Kapacita zošívania:          A4, B5: 65 listov (52 až 90 g/m<sup>2</sup>)          A3, A4R, B4: 40 listov (52 až 90 g/m<sup>2</sup>)          Ekologické zošívanie: A3, A4          5 listov (52 až 64 g/m<sup>2</sup>)          4 listy (65 až 81,4 g/m<sup>2</sup>)          3 listy (82 až 105 g/m<sup>2</sup>)          Zošívanie na požiadanie: 65 listov          Napájanie: z hlavnej jednotky          Rozmery (Š x H x V): 656 x 623 x 1 195 mm          (ak je vysunutý rozširujúci a otočný zásobník)          Hmotnosť: pribl. 36 kg</p>	<p><b>HARDVÉROVÉ PRÍSLUŠENSTVO</b>  <b>Čítačky kariet</b></p>	<p>Dostupné sú rôzne čítačky kariet, napr. čítačka MiCard Plus. Pre bližšie informácie kontaktujte miestnu kanceláriu spoločnosti Canon.          Čítačka kariet na kopírovanie – F1          Príslušenstvo súpravy pre čítačku kopírovacích kariet – A4          Vertikálny ovládací panel – J1          Úžitkový zásobník – B1          Súprava príslušenstva na podávanie záložky – B1          Posuvný zásobník – F1          Numerická klávesnica – A1          Dokončovacia súprava so striasačkou A1</p>
<p><b>Dokončovač na brožúry AC1</b></p>	<p>(Zahrňa základné technické parametre zošívania dokončovača so zošivačkou – AC1.)          Veľkosť papiera na chrbtovú väzbu: A3, A4R, B4, vlastná veľkosť          (195,0 x 270,0 mm až 297,0 x 431,8 mm)          Kapacita zošívania chrbtovou väzbou: 20 listov x 10 súprav (52 až 81,4 g/m<sup>2</sup>) (vrátane 1 titulnej strany až do 256 g/m<sup>2</sup>)          Kapacita zloženej skupiny listov bez zošívania: 3 listy (52 až 105 g/m<sup>2</sup>)          Napájanie: z hlavnej jednotky          Rozmery (Š x H x V): 656 x 623 x 1 195 mm          (ak je vysunutý rozširujúci a otočný zásobník)          Hmotnosť: pribl. 60 kg</p>	<p><b>Iné</b></p>	<p><b>MOŽNOSTI ZABEZPEČENIA</b>  <b>Zabezpečenie údajov</b></p>
<p><b>JEDNOTKA DIEROVAČA TYPU 2/4 – A1</b></p>	<p>(Vyžaduje dokončovač so zošivačkou – AC1 alebo dokončovač na brožúry – AC1)          Dve alebo štyri diery          Prijateľná hmotnosť papiera na dierovanie: 52 až 256 g/m<sup>2</sup>          Prijateľná veľkosť dierovaného papiera:          Dve diery: A3, A4, A4R, A5, B4, B5, B5R          Štyri diery: A3, A4          Zdroj napájania: z dokončovača</p>	<p><b>MOŽNOSTI ZABEZPEČENIA</b>  <b>Zabezpečenie údajov</b></p>	<p>2,5-palcový/250 GB pevný disk – N1          2,5-palcový/1 TB pevný disk – P1          Súprava na zrkadlenie jednotiek pevných diskov-J1</p>
<p><b>Jednotka dierovača typu 4 – A1</b></p>	<p>(Vyžaduje dokončovač so zošivačkou – AC1 alebo dokončovač na brožúry – AC1)          Štyri diery          Prijateľná hmotnosť papiera na dierovanie: 52 až 256 g/m<sup>2</sup>          Prijateľná veľkosť dierovaného papiera:          Štyri diery: A3, A4, A4R, A5, B4, B5, B5R          Zdroj napájania: z dokončovača</p>	<p><b>MOŽNOSTI PRE SYSTÉM A OVLÁDAČ</b>  <b>Príslušenstvo pre Tlač</b></p>	<p>Súprava medzinárodných písiem PCL – A1          Súprava tlačiarne PS – BC1          Súprava na tlač čiarových kódov – D1          imagePASS – Y3 V1.1          Fiery Impose          Fiery Compose          Fiery Impose and Compose          Fiery imageViewer          Súprava vyberateľného pevného disku – B6          Súprava sériového rozhrania – K3          Súprava NFC – E1          Súprava rozhrania riadenia kopírovania – A1          Súprava na pripojenie A2 pre Bluetooth LE</p>
<p><b>Jednotka dierovača typu 4 – A1</b></p>	<p>(Vyžaduje dokončovač so zošivačkou – AC1 alebo dokončovač na brožúry – AC1)          Štyri diery          Prijateľná hmotnosť papiera na dierovanie: 52 až 256 g/m<sup>2</sup>          Prijateľná veľkosť dierovaného papiera:          Štyri diery: A3, A4, A4R, A5, B4, B5, B5R          Zdroj napájania: z dokončovača</p>	<p><b>Tlač čiarových kódov</b>  <b>Ovládač na báze Efi-Fiery</b>  <b>Možnosti ovládača na báze Efi-Fiery</b></p>	<p>Faxová karta Super G3 – AS1          Dvojlinková faxová karta Super G3 – AS1          Súprava vzdialeného faxu – A1          Rozširujúca súprava faxovania cez IP – B1</p>
<p><b>Jednotka dierovača typu 4 – A1</b></p>	<p>(Vyžaduje dokončovač so zošivačkou – AC1 alebo dokončovač na brožúry – AC1)          Štyri diery          Prijateľná hmotnosť papiera na dierovanie: 52 až 256 g/m<sup>2</sup>          Prijateľná veľkosť dierovaného papiera:          Štyri diery: A3, A4, A4R, A5, B4, B5, B5R          Zdroj napájania: z dokončovača</p>	<p><b>Systémové príslušenstvo</b></p>	<p><b>Príslušenstvo na faxovanie</b></p>
<p><b>Jednotka dierovača typu 4 – A1</b></p>	<p>(Vyžaduje dokončovač so zošivačkou – AC1 alebo dokončovač na brožúry – AC1)          Štyri diery          Prijateľná hmotnosť papiera na dierovanie: 52 až 256 g/m<sup>2</sup>          Prijateľná veľkosť dierovaného papiera:          Štyri diery: A3, A4, A4R, A5, B4, B5, B5R          Zdroj napájania: z dokončovača</p>	<p><b>Príslušenstvo na faxovanie</b></p>	<p><b>ĎALŠIE MOŽNOSTI</b>  <b>Príslušenstvo pre prístup</b></p>
<p><b>Jednotka dierovača typu 4 – A1</b></p>	<p>(Vyžaduje dokončovač so zošivačkou – AC1 alebo dokončovač na brožúry – AC1)          Štyri diery          Prijateľná hmotnosť papiera na dierovanie: 52 až 256 g/m<sup>2</sup>          Prijateľná veľkosť dierovaného papiera:          Štyri diery: A3, A4, A4R, A5, B4, B5, B5R          Zdroj napájania: z dokončovača</p>	<p><b>Príslušenstvo na faxovanie</b></p>	<p><b>Zásobník na zošívanie</b></p>
<p><b>Jednotka dierovača typu 4 – A1</b></p>	<p>(Vyžaduje dokončovač so zošivačkou – AC1 alebo dokončovač na brožúry – AC1)          Štyri diery          Prijateľná hmotnosť papiera na dierovanie: 52 až 256 g/m<sup>2</sup>          Prijateľná veľkosť dierovaného papiera:          Štyri diery: A3, A4, A4R, A5, B4, B5, B5R          Zdroj napájania: z dokončovača</p>	<p><b>Príslušenstvo na faxovanie</b></p>	<p>Rukováň na prístup k ADF – A1          Súprava hlasového navádzania – G1          Súprava hlasovej obsluhy – D1          Zásobník na zošívanie – X1          Zásobník na zošívanie – Y1</p>

## Softvér a riešenia



## Certifikácie a kompatibilita



Canon Inc.  
 canon.com  
 Canon Europe  
 Canon-europe.com  
 Slovak edition  
 © Canon Europa N.V., 2020